



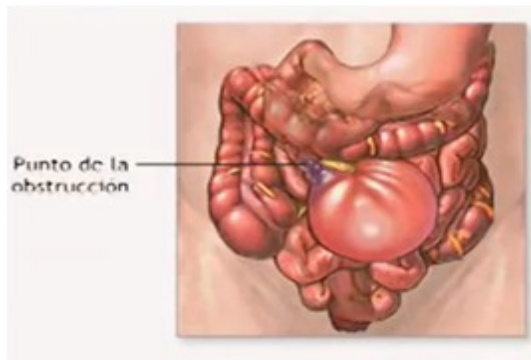
CÁNCER DE COLON Y RECTO:

Se sugiere ofrecer vigilancia con colonoscopia a personas con enfermedad inflamatoria intestinal en función de su riesgo de desarrollar cáncer de colon y recto, según se determine en la última colonoscopia completa:

- **Bajo riesgo:** cada cinco años.
- **Riesgo intermedio:** cada tres años.
- **Alto riesgo:** cada año.

SIGNOS Y SÍNTOMAS

1. Cambio en los hábitos de defecación (diarrea o estreñimiento).
2. Sensación de que el intestino no se vacía por completo.
3. Presencia de sangre en la materia fecal (de color rojo brillante o muy oscuro).
4. Heces más delgadas que de costumbre.
5. Dolores abdominales frecuentes por gas o cólicos.
6. Tener la sensación de estar lleno constantemente o hinchazón del vientre.
7. Masa en el abdomen que se puede tocar.
8. Pérdida de peso sin razón conocida.
9. Cansancio constante.
10. Náuseas y vómitos.
11. Anemia inexplicable.
12. Sangre en las heces fecales, lo que puede causar que las heces se vean oscuras.
13. Masas que puedes tocar cuando se palpa el abdomen.
14. Ganglios agrandados.



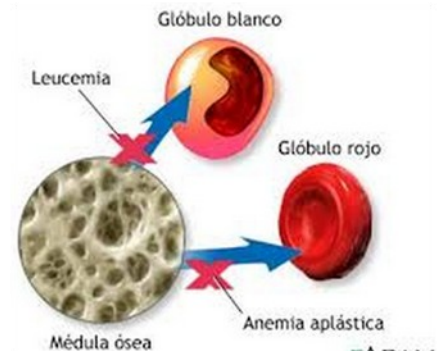
CANCER EN MENORES DE 18 AÑOS (LEUCEMIAS Y LINFOMAS)

Toda persona que reciba tratamiento de radioterapia o quimioterapia debe de realizarse valoración por:

Neuropediatra y neuropsicología.

Endocrinología pediátrica.

Médico general.



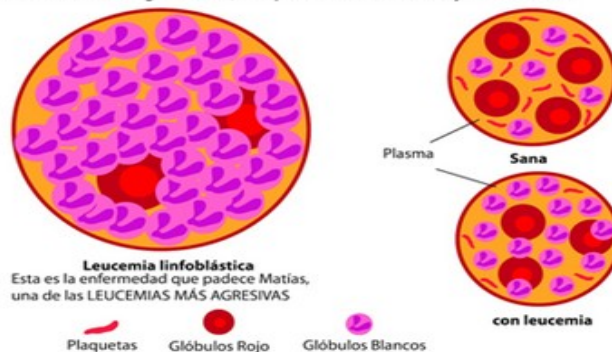
FACTORES DE RIESGO

1. Niños menores de 15 años.
2. Hispanos y caucásicos que en menores de raza negra.
3. Medioambientales como exposiciones a químicos en niños y adolescentes.
4. Síndrome de Down.
5. Hermanos o hermanas con leucemia.
6. Uso de alcohol.
7. Exposición a radiación durante el embarazo.
8. Exposición al sol.

SIGNOS Y SÍNTOMAS

1. Fiebre
2. Inflamación de las glándulas, hígado, vaso
3. Dolor óseo
4. Alteración de la encía
5. Ganglios inflamados
6. Nódulos subcutáneos
7. Fatiga o cansancio extremo
8. Palidez o color amarillento en la cara y el cuerpo
9. Sangrados excesivos por la nariz o boca (en las encías)
10. Dolor en el cuerpo o en alguna de las articulaciones (lugar donde se unen dos huesos del cuerpo)
11. Sudoración excesiva
12. Hematomas o morados en la piel.

Estructura de la sangre Matías, comparada con una sana y con leucemia



El Cáncer es una realidad, actúa ya!

FELIZ CUMPLEAÑOS
MES DE OCTUBRE



FABIO ANTONIO FLÓREZ OCAMPO 10



FECHAS ESPECIALES
MES DE OCTUBRE

DÍA DEL ODONTÓLOGO	3
DÍA DEL CUMPLEAÑOS DE MANIZALES	12
DÍA DE LA RAZA	12
DÍA DEL ADMINISTRADOR	25
DÍA DEL ARQUITECTO	27
FIESTA DE LOS NIÑOS (BRUJITOS)	31